

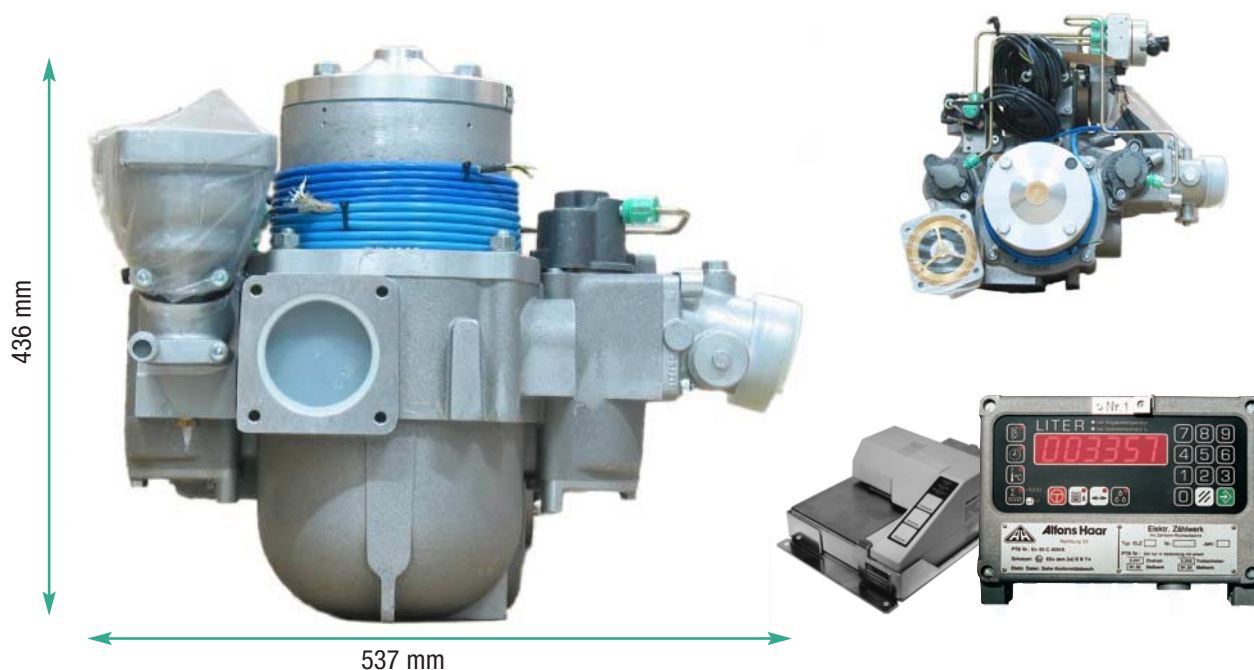
PreciMA 700

Układ pomiarowy do 700 l/min



Alfons Haar

Kompaktowy układ pomiarowy na "pusty" i "pełny" wąż



ZALETY UKŁADU

- Układ pomiarowy do pompowego spustu o wydajności do 700 l/min,
- Do mierzenia zarówno benzyn jak i olejów napędowych lub opałowych,
- Odpowietrzanie do zbiornika,
- Spust zarówno "pełnym" jak i "pustym" węzłem,
- Po zakończonym spuście w układzie zostaje jedynie ok 5,5 litra produktu.

ELEMENTY OPCJONALNE



Pompa łopatkowa TRUCKFIT



Zawór selekcji komór PUV 1



Liczydło mechaniczne

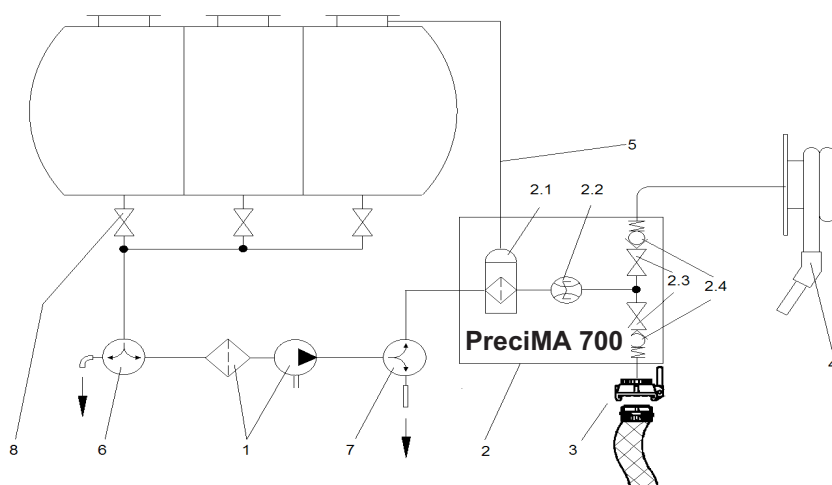
PreciMA 700

Układ pomiarowy do 700 l/min



Alfons Haar

Schemat instalacji PreciMa 700



- | | |
|-------------------------|---|
| 1 Pompa z filtrem pompy | 4 Pełny wąż na zwijadle |
| 2 PreciMa 700 A0/10 | 5 Linia odpowietrzenia(DN12), zabezpieczona przed zablokowaniem |
| 2.1 Separator gazu | 6 Zawór 2-drogowy do spustu bez liczydła i bez pompy |
| 2.2 Komora pomiarowa | 7 Zawór 2-drogowy do spustu bez liczydła i z pompą |
| 2.3 Zawory odcinające | 8 Zawór denny |
| 2.4 Zawory zwrotne | |
| 3 Pusty wąż | |

PreciMA 700

Parametry techniczne:

- produkty: olej opałowy, napędowy, benzyna
- maksymalna wydajność 700 l/min
- waga ok. 32 kg

Opcje :

- Zawór spustowy węża pustego
- Kontrola radiowa przepelnienia PreciAS GSM
- PreciLINK, CardLINK
- Liczydło Countmaster
- Pompa TruckFit ze zintegrowanym zaworem wielodrogowym

Zasada działania:

Zawór odpowietrzenia w separatorze gazu jest sterowany pływakiem. Pływak w komorze wypełniającej się powietrzem działa na zawór odpowietrzenia silnie otwierając linię odpowietrzenia. Zawór zwrotny utrzymujący ciśnienie za komorą pomiarową powoduje sprężanie ewentualnie pojawiających się pęcherzyków powietrza - co poprawia dokładność pomiaru. Utrzymujące się w komorze odpowiednie ciśnienie powoduje, że przy opróżnieniu komory całe powietrze wraca do komory linią odpowietrzenia. Zawór zwrotny obniża również ciśnienie pracy przy spuszczeniu pustym wężem.