

# Przyłącza do Dolnego Nalewu i Spustu



Firma Alfons Haar przedstawia przyłącze typu "API" do Dolnego Nalewu i Spustu.

Europejskie normy EN 13083 (jak również prEN 13315) bazują na normach amerykańskiego przyłącza "API" RP 1004 (API = American Petroleum Institute).

Normy te gwarantują napełnianie cysterny w każdych warunkach!

Adaptory napełniania i spustu firmy Alfons Haar zostały zaprojektowane i skonstruowane według nowych norm EN 13083 i prEN 13315!



**Wydłużona żywotność  
produktu z wymiennym  
pierścieniem z brązu**

**Z czujnikiem  
magnetycznym  
dedykowanym SCDS**

Dane dotyczące wszystkich rodzajów przyłączy:

- Ciśnienie nominalne 10 bar (testowane przy 80 bar!)  
norma wymaga PN 5 a testy ciśnieniowe przeprowadzane są przy 25 bar
- Krótka długość całkowita, flansa TW 3 lub TTMA
- Niska utrata ciśnienia połączona z wysokimi osiąganiami!
- Wymienialny przedni pierścień:
  - pierścień z brązu zapewniający dłuższą żywotność (dla typu ... 1-) = norma
  - pierścień ze stali kwasoodpornej do paliwa lotniczego (dla typu ... 1A)
- Wziernik ciśnieniowy (testowany przy 50 bar!)
- Opcjonalna kontrola wilgotności
- Zintegrowany czujnik położenia otwartego - zamkniętego (dla typu ... OM)
  - dla systemów typu „Sealed Compartment Delivery System“ (SCDS)
  - uszczelnienie zaworu, sterowanie czujnikiem rejestrującym otwarcie
- TÜV-certyfikat, kody komponentów: TÜ.AGG.342-01, TÜ.AGG.234-95, TÜ.AGG.232-95, TÜ.AGG.154-92 do użytku zgodnie z ADR B1A, ADR 2001

# Przyłącza do Dolnego Nalewu i Spustu



Szeroka gama modeli i wariantów dostępnych dla różnych zastosowań:

## MAPI Adaptor napełniania i spustu ze sterowaniem manualnym

zgodny z EN 13083

Dźwignia także wskazuje pozycję zaworu



Dostępne opcje:

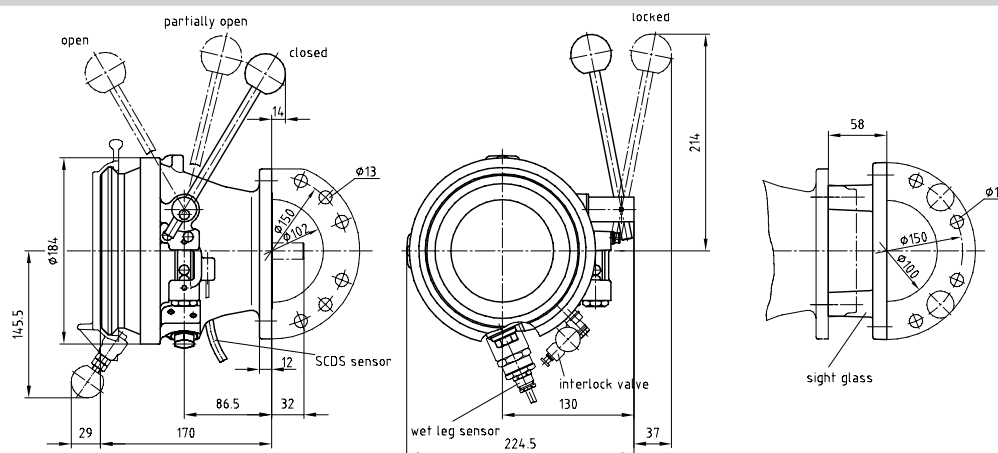
- MAPI 100 B1-O**
- MAPI 100 B1-S**
- MAPI 100 B1A-O**
- MAPI 100 B1A-S**
- MAPI 100 B1-OM**

- bez wziernika, z pierścieniem z brązu
- z wziernikiem i pierścieniem z brązu
- bez wziernika, dla paliw lotniczych
- z wziernikiem, dla paliw lotniczych
- bez wziernika, z czujnikiem magne. dla systemu SCDS

- nr. art. 712710
- nr. art. 712698
- nr. art. 712728
- nr. art. 712701
- nr. art. 712485

TÜ.AGG.342-01

Waga: 4.9 kg



## API Adaptor napełniania

zgodny z EN 13083

Rozładunek poprzez adaptor z dźwignią sterującą



Dostępne opcje:

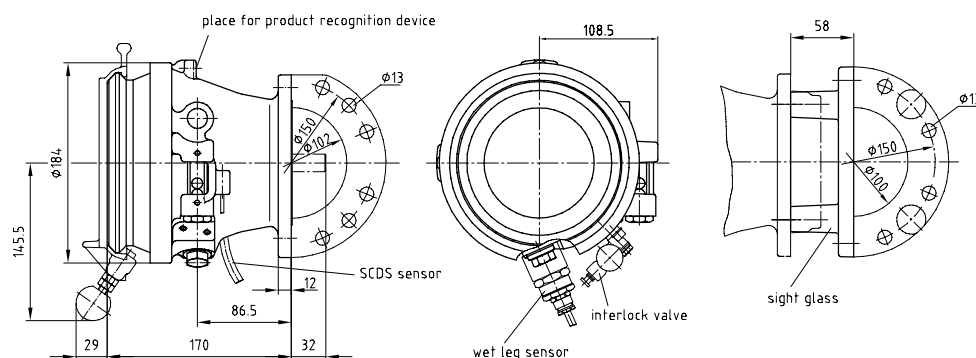
- API 100 E1-O**
- API 100 E1-S**
- API 100 E1A-O**
- API 100 E1A-S**
- API 100 E1-OD**
- API 100 E1-OM**

- bez wziernika, z pierścieniem z brązu
- z wziernikiem i pierścieniem z brązu
- bez wziernika, dla paliw lotniczych
- z wziernikiem, dla paliw lotniczych
- bez wziernika
- bez wziernika, z czujnikiem magne. dla systemu SCDS

- nr. art. 712752
- nr. art. 712736
- nr. art. 712779
- nr. art. 712744
- nr. art. 712760
- nr. art. 712493

TÜ.AGG.342-01

Waga: 4.5 kg

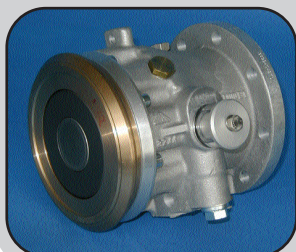


# Przyłącza do Dolnego Nalewu i Spustu



## PAPI Adaptor do napełniania i spustu

zgodnie z EN 13083



zawiera: sterowanie pneumatyczne, zawór bezpieczeństwa, zabezpieczenie przed przepelnieniem, umożliwia zamknięcie w przypadku dużego natężenia przepływu,

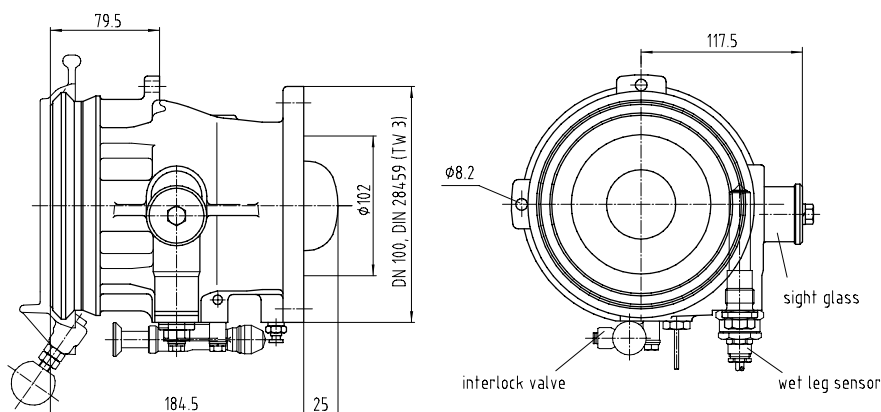
**PAPI 100 B1**

z wziernikiem dla produktów tego wymagających

nr. art. 339946

TÜ.AGG.234-95

Waga: 5.0 kg



## APIA Złącze rozładunkowe

zgodne z prEN 13315



Pasujące do wszystkich typów API, typu 1004, adapterów

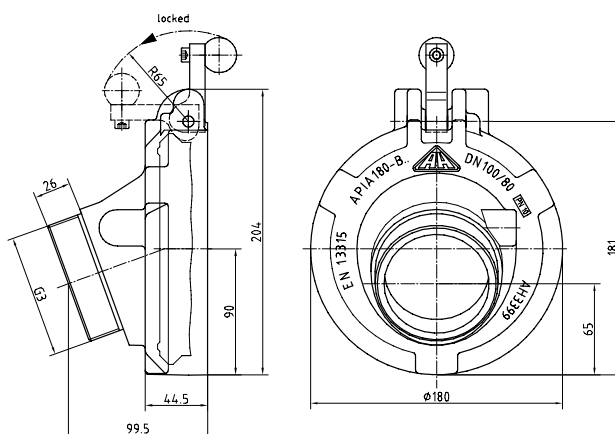
Gwint R 3" AG

**APIA 100 B1**

Nr. art. 668176

TÜ.AGG.154-92

Waga: 1,1 kg



# Przyłącza do Dolnego Nalewu i Spustu



## Akcesoria:

### CAPI Pokrywa przeciwkurzowa

Uszczelnia do ciśnienia 0.2 bar  
Obsługa jedną ręką  
Linka zabezpieczająca  
TÜ.AGG.232-95  
CAPI B1

nr art. 374610



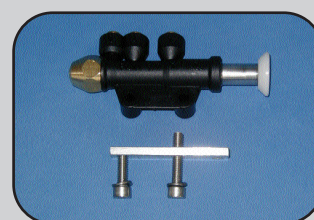
### Zawór z blokadą

Sterowany pneumatycznie  
PMWV 3/2 D1

nr art. 370630

Zestaw montażowy  
(polecane dla API..., MAPI...)

nr art.. 700584



### Czujniki kodujące do produktów

Odczyt kodów magnetycznych przyłączy napełniających

nr art. 609200

(dla API 100 E1-OD oraz PAPI 100 B1)



### Wskaźnik niskiego poziomu

LMS 1A wskaźnik niskiego poziomu

nr art.. 337927

Gwinty

L = 14

nr art.. 338060

L = 28

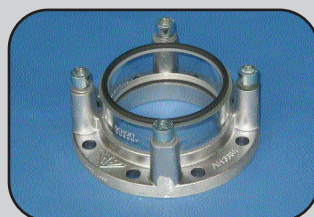
nr art. 338079



### Wziernik

SG 100 A1-4TW

nr art. 633224



### Flansa nadająca się do spawania

Materiał: aluminium spawalnicze  
Dla rury DN 100

nr art. 141690

(dla MAPI..., API..., PAPI...)

